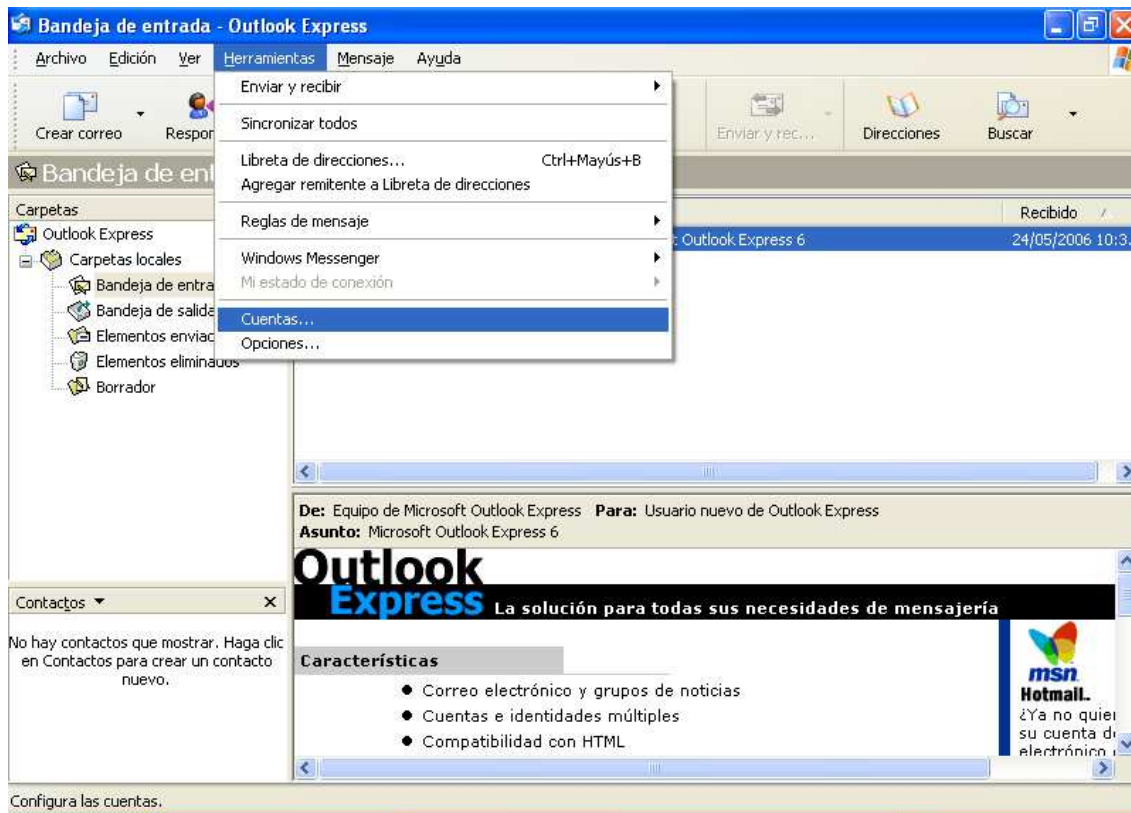


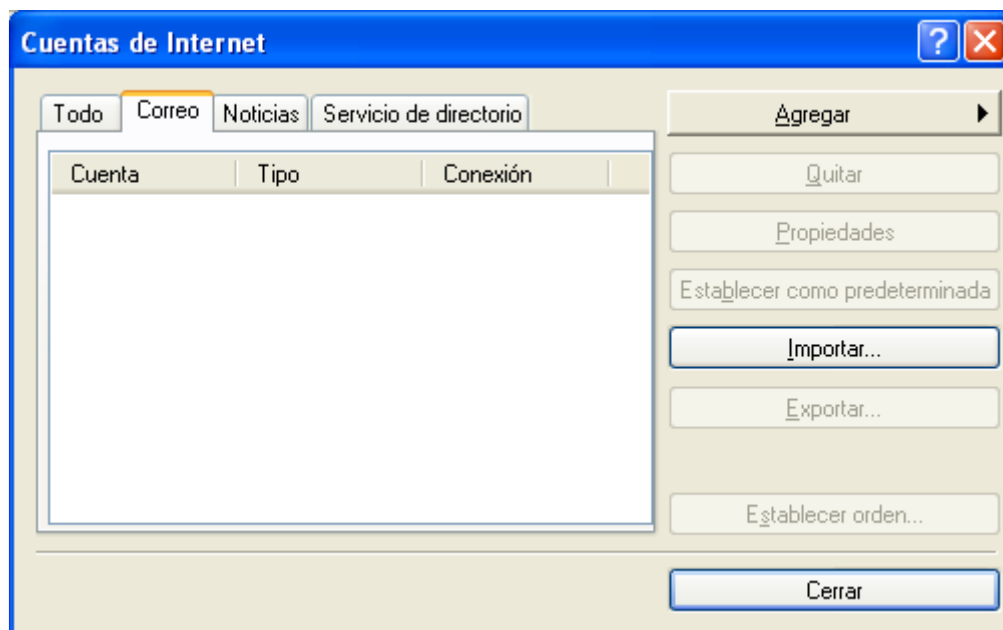
Como configurar su cuenta de correo electrónico en Outlook Express.

Estos son los pasos necesarios para la correcta configuración de su cuenta de correo electrónico del CPACF, si utiliza Outlook Express, siga las siguientes indicaciones:

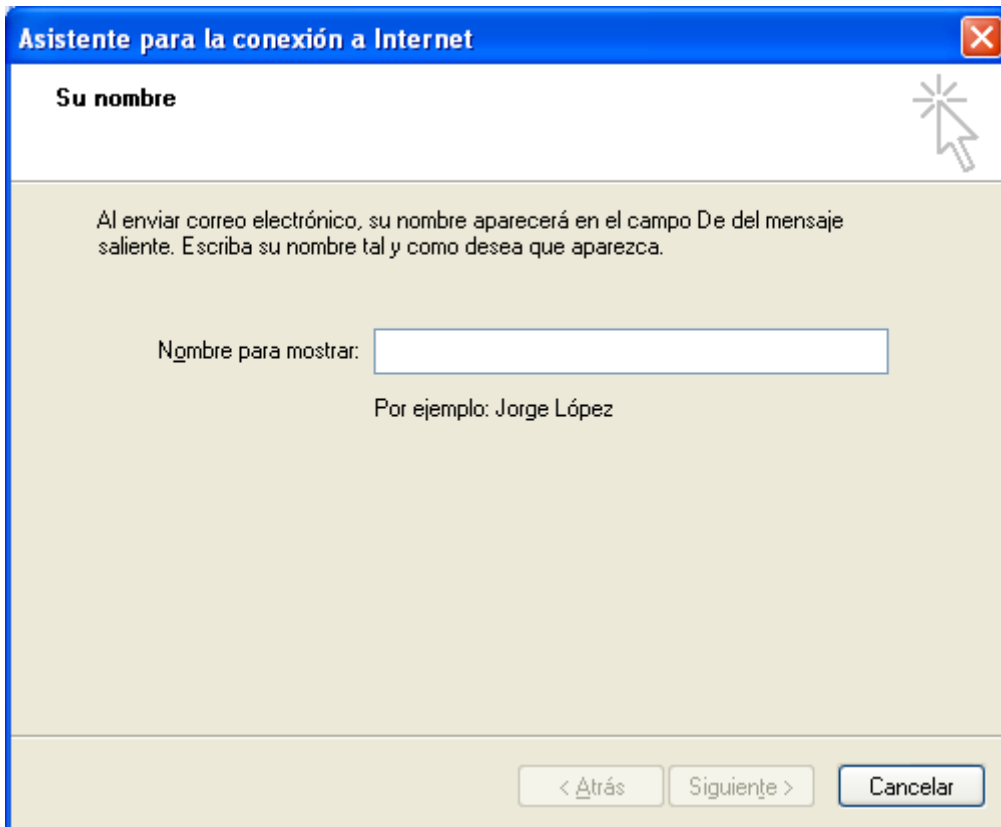
- En la barra de menú haga clic en el Herramientas y elija Cuentas, como se muestra en la imagen:



- En la solapa Correo, haga clic en el botón Agregar y elija Correo.



- En el cuadro Nombre para Mostrar, ingrese la Descripción para su correo electrónico.



Asistente para la conexión a Internet

Su nombre

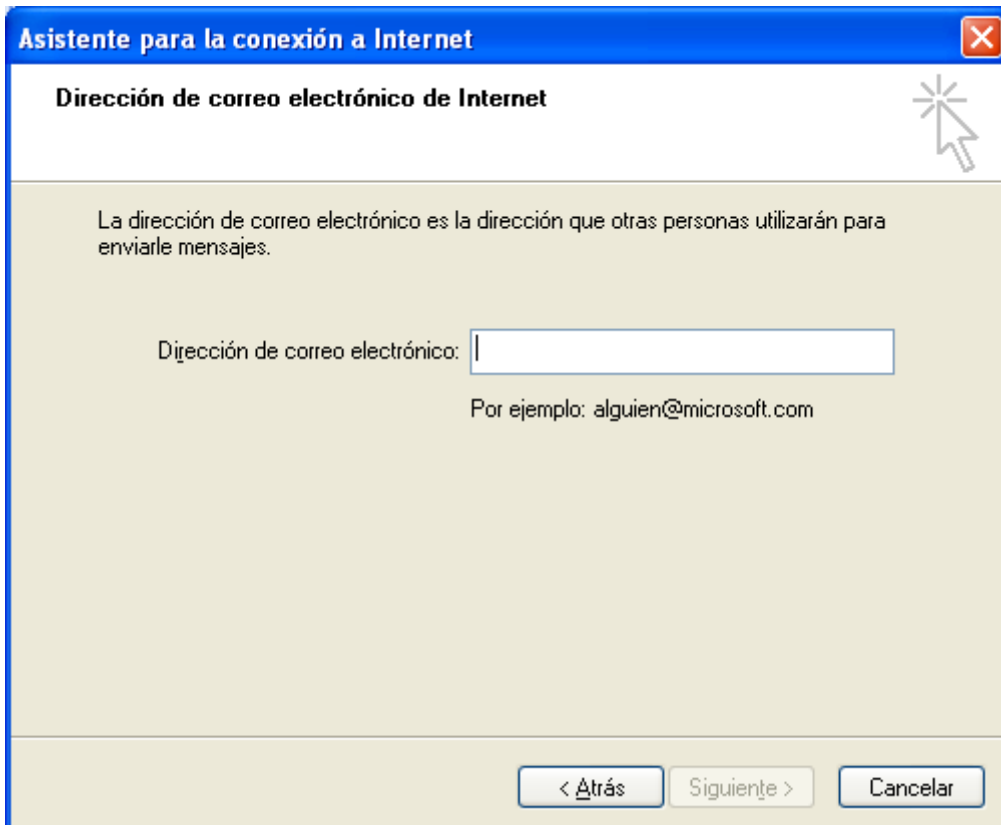
Al enviar correo electrónico, su nombre aparecerá en el campo De del mensaje saliente. Escriba su nombre tal y como desea que aparezca.

Nombre para mostrar:

Por ejemplo: Jorge López

< Atrás Siguiete > Cancelar

- Ingrese su dirección de correo electrónico completa



Asistente para la conexión a Internet

Dirección de correo electrónico de Internet

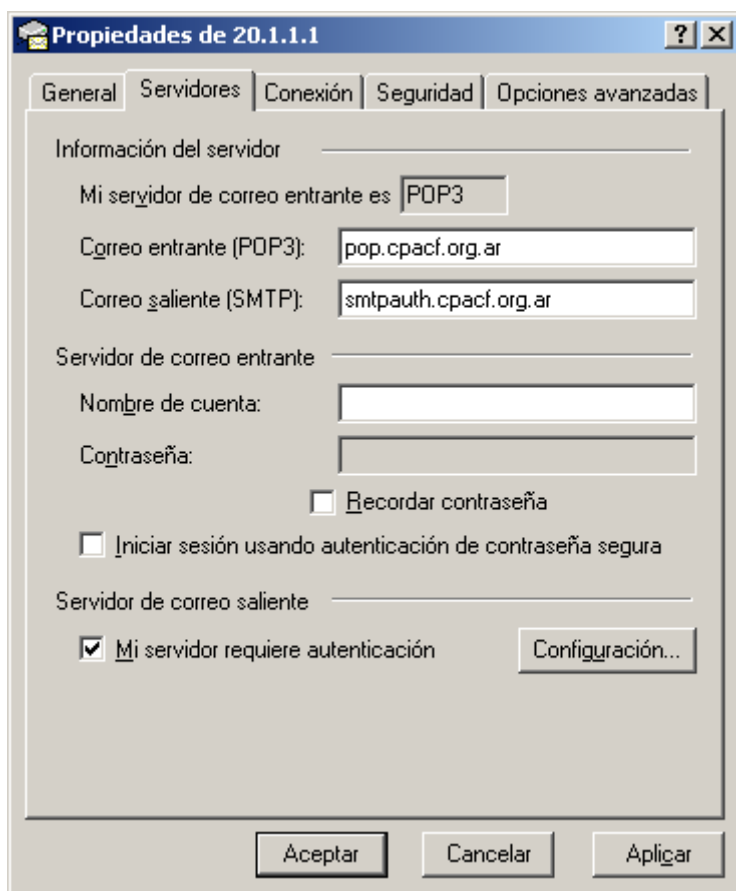
La dirección de correo electrónico es la dirección que otras personas utilizarán para enviarle mensajes.

Dirección de correo electrónico:

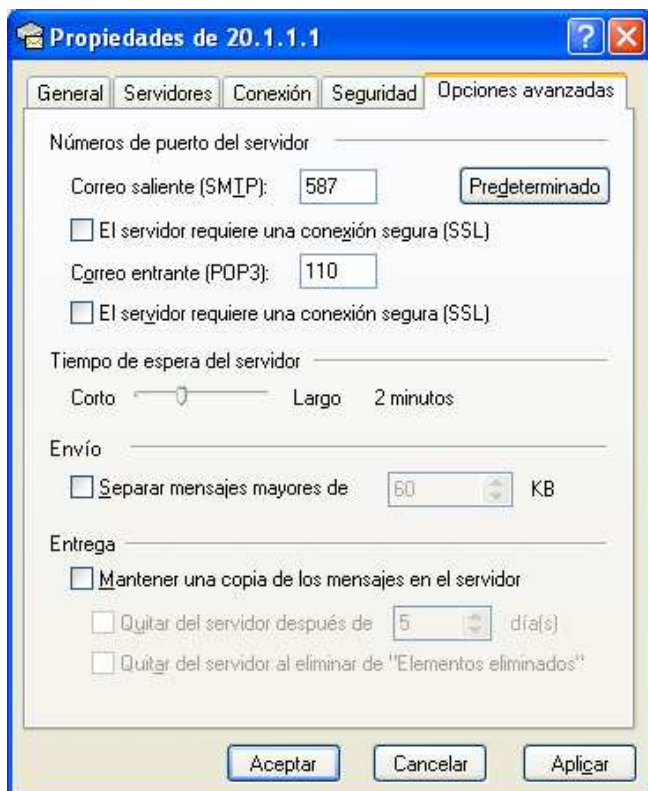
Por ejemplo: alguien@microsoft.com

< Atrás Siguiete > Cancelar

- En el cuadro Nombre del servidor de correo electrónico, en Mi servidor de correo entrante elija POP3 (opción predeterminada). Posteriormente ingrese **pop.cpacf.org.ar** en el cuadro de servidor de correo entrante y **smtpauth.cpacf.org.ar** en el cuadro de servidor de correo saliente.



- En la solapa de Opciones Avanzadas, modifique el Número de Puerto del Servidor, del Correo Saliente (SMTP), colocando el número 587



- Complete el cuadro de Nombre de Cuenta con los datos de la cuenta de correo (SIN el @) y la contraseña

Asistente para la conexión a Internet

Inicio de sesión del correo de Internet

Escriba el nombre de la cuenta y la contraseña que su proveedor de servicios Internet le ha proporcionado.

Nombre de cuenta:

Contraseña:

Recordar contraseña

Si su proveedor de servicios Internet requiere autenticación de contraseña segura (SPA) para tener acceso a su cuenta de correo, active la casilla de verificación "Iniciar sesión usando autenticación de contraseña segura (SPA)".

Iniciar sesión usando autenticación de contraseña segura (SPA)

< Atrás Siguiete > Cancelar

- Presione finalizar para completar la primera parte de la configuración.

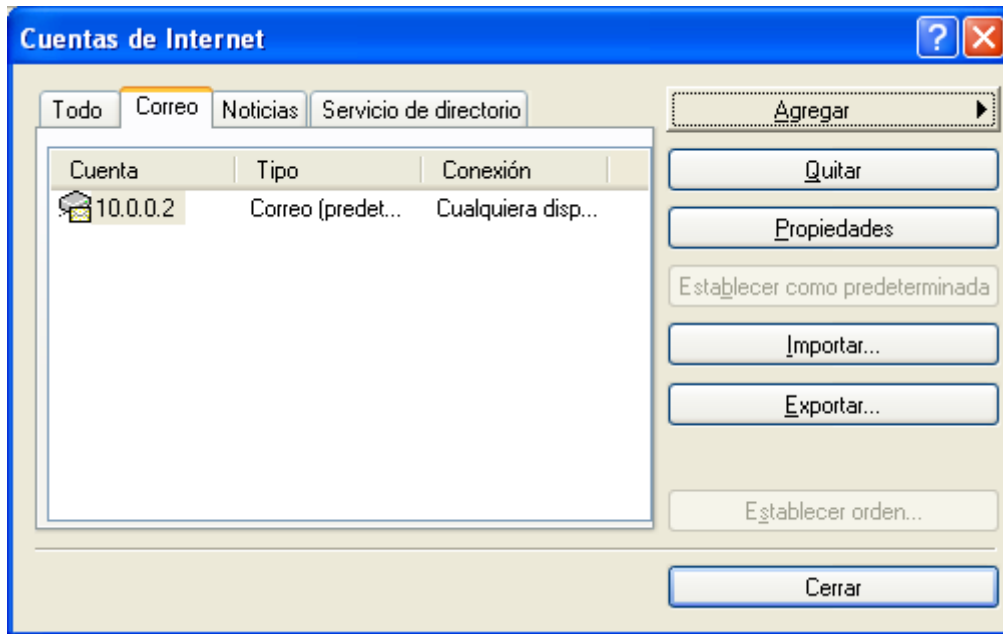
Asistente para la conexión a Internet

Escribió correctamente toda la información necesaria para configurar la cuenta.

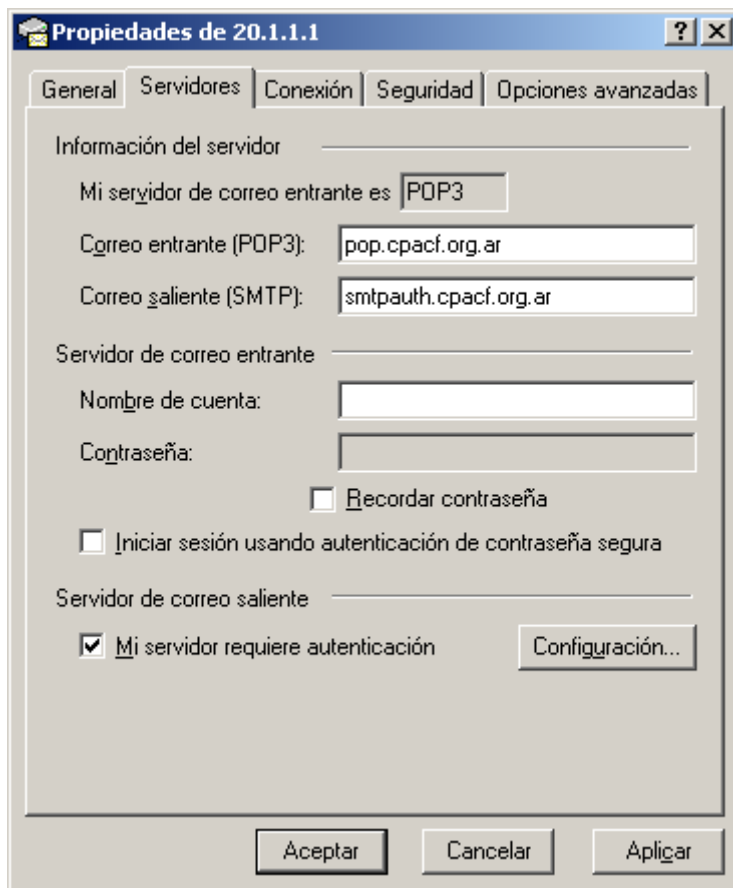
Si desea guardar la configuración, haga clic en Finalizar.

< Atrás Finalizar Cancelar

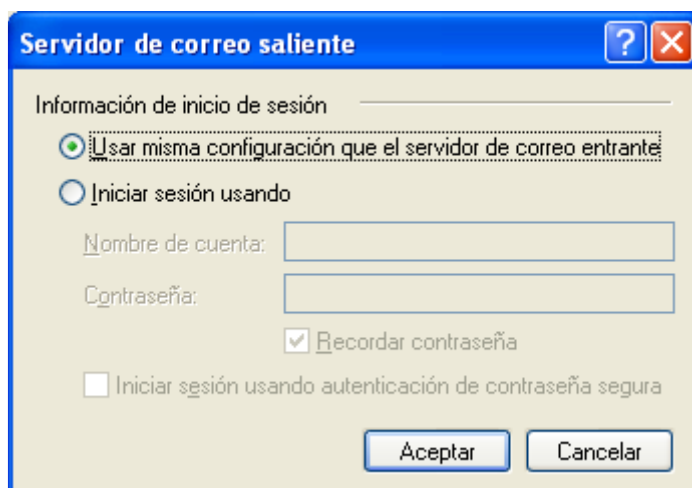
- Aparecerá el cuadro de diálogo Cuentas de Internet donde debe hacer clic en el botón Propiedades.



- En la solapa servidores tilde la opción Mi servidor requiere autenticación y presione posteriormente el botón Configuración.



- Verifique que se encuentre seleccionada la opción Usar misma configuración que el servidor de correo entrante.



Presione aceptar, nuevamente aceptar y finalmente cerrar, para completar su configuración.
Cumplidos estos pasos se encuentra finalizada la configuración de su cuenta de correo electrónico.